

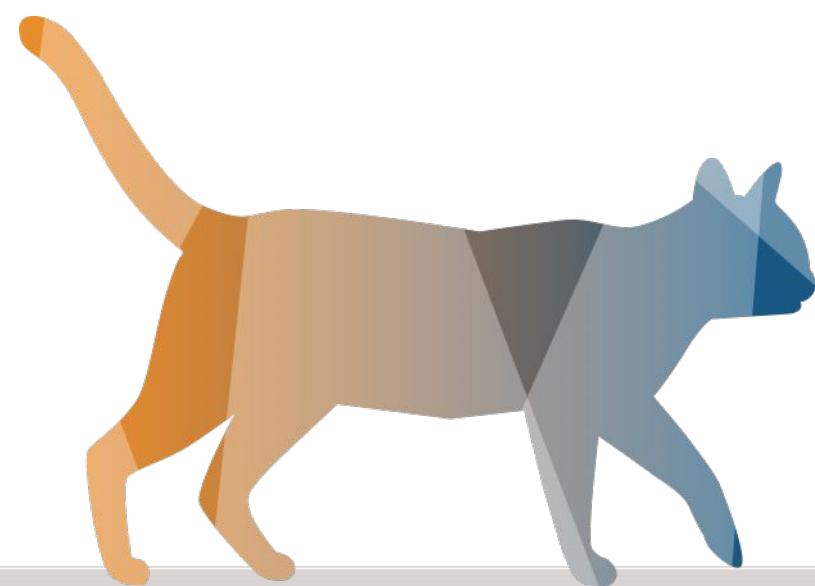


Virbac Vet conférence

SANTÉ & BIEN-ÊTRE DU CHAT SENIOR

Assurer une bonne prise en charge
du vieillissement

Part 2/3



DV TIPHAINE BLANCHARD

PART 2



La consultation du chat sénior

Pourquoi communiquer ?

- Certains changements ne sont pas liés à l'âge
- Les vétérinaires peuvent aider
- Propriétaires embarrassés

Moyens de communiquer

- Flyers et télévisions dans les salles d'attente
- Réseaux sociaux et site internet
- Soirées de formation des clients
- Kits seniors



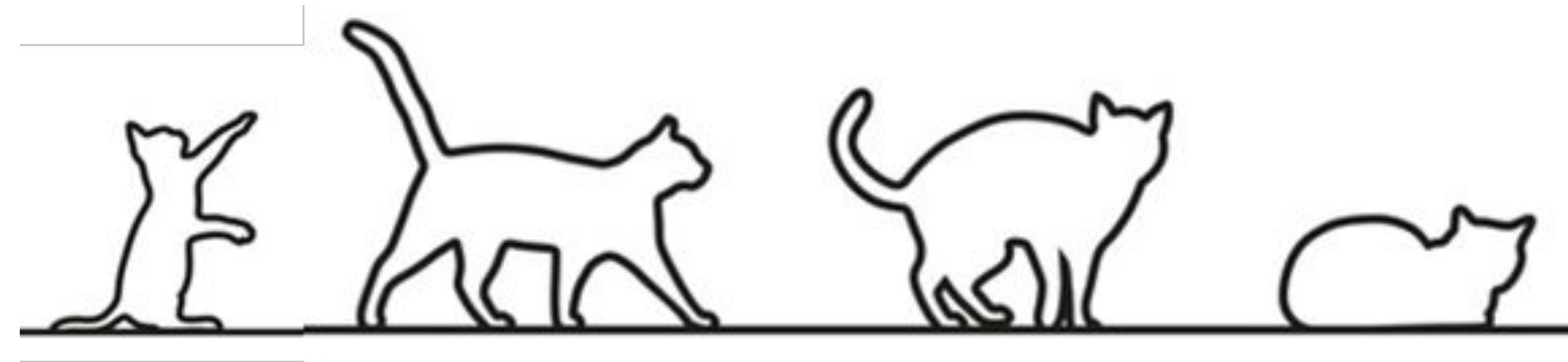
**Le bien-être des
séniors est
important**

Ray 2021, Dhaliwal 2023

Organisation

Les étapes de la vie du chat

- Chaton < 1 an
- Jeune adulte 1-6 ans
- Adulte mature 7-10 ans
- Sénior > 10 ans



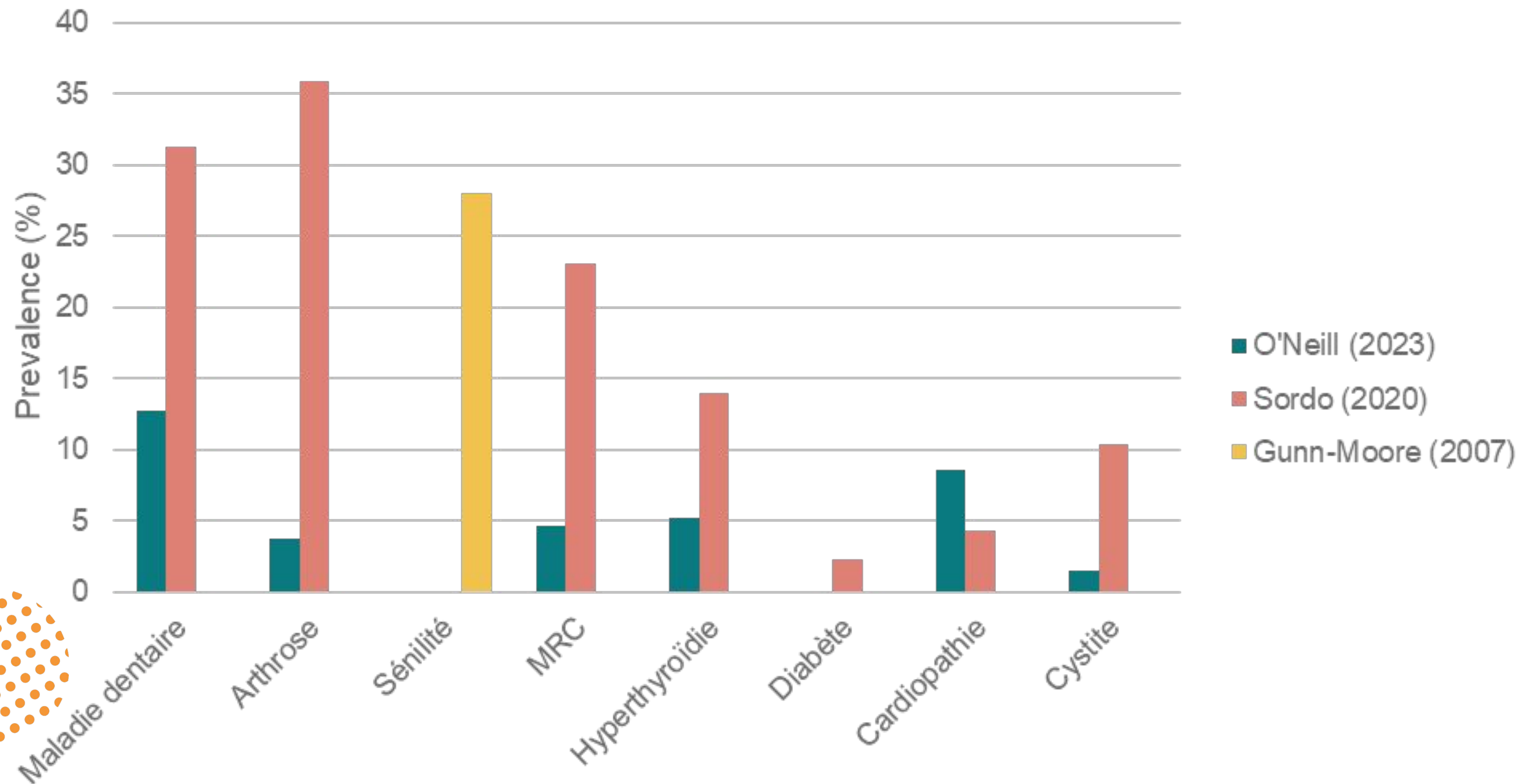
Fréquence des consultations séniors

- Tous les 6 mois
- > 15 ans → tous les 4 mois

Plus longue qu'une consultation préventive classique

Ray 2021, Dhaliwal 2023

Les maladies du chat âgé



O'Neill 2023

- Angleterre
- Chats > 8 ans
- Clin. vét.

Sordo 2020

- Angleterre
- Chats > 11 ans
- Questionnaires

Gunn-Moore 2007

- ?
- Chats 11-14 ans
- Clin. vét.

MRC : Maladie rénale chronique

Anamnèse

Commencer avec des questions ouvertes, puis :

- Environnement
- Alimentation
- Elimination (score fécal)
- Activité



Miele 2020

Questionnaires :

- Arthrose
- Sénilité



Envoyer avant les consultations

Anamnèse

**Commencer avec des questions ouvertes,
puis :**

- Environnement
- Alimentation
- Elimination (score fécal)
- Activité

Questionnaires :

- Arthrose
- Sénilité

Envoyer avant les consultations

Douleurs chroniques – maladies articulaires	Oui	Non
Votre chat saute-t-il normalement ?		
Votre chat saute-t-il normalement vers le bas ?		
Votre chat monte-t-il les escaliers ou les marches normalement ?		
Votre chat descend-il les escaliers ou les marches normalement ?		
Votre chat court-il normalement ?		
Votre chat chasse-t-il des objets en mouvement (ex. jouets) ?		

Enomoto 2020, Ray 2021

Sénilité

Quelle est la surface la plus haute sur laquelle votre chat peut **sauter** ? Votre chat semble-t-il **boiter** ?

Quand avez-vous vu votre chat **s'étirer et bâiller** luxueusement pour la dernière fois ?

Votre chat a-t-il uriné ou déféqué **en dehors de sa litière** depuis le dernier examen ?

Comment les **interactions** de votre chat avec ses congénères ont-elles changé ?

Votre chat est-il plus **distant** ou plus collant/plus **affectueux** avec vous qu'auparavant ?

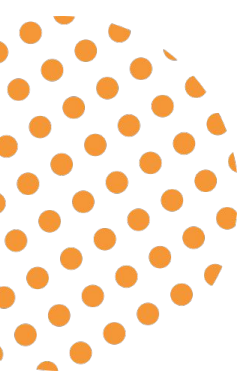
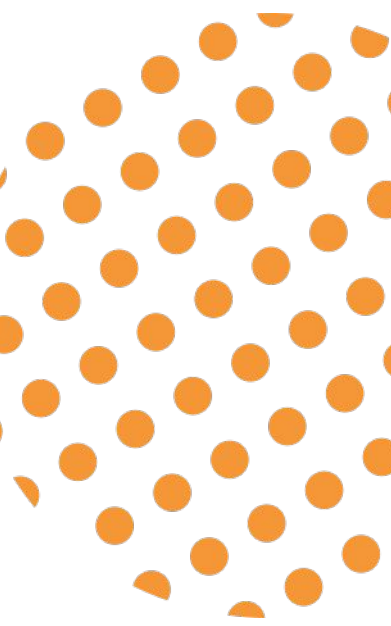
Votre chat "parle" (**vocalise**), miaule-t-il avec insistance ou hurle-t-il sans raison apparente ?

Comment les habitudes de **toilettage** et de **sommeil** de votre chat ont-elles changé ?

Comment les **habitudes** de votre chat en matière **d'alimentation** et de **boisson** ont-elles changé ?

Votre chat est-il prêt à **jouer** avec des jouets ou à **chasser** s'il en a l'occasion ?

Votre chat est-il souvent **confus**, **oublieux** ou **déprimé** ?



Ray 2021

Anamnèse

Commencer avec des questions ouvertes, puis :

- Environnement
- Alimentation
- Elimination (score fécal)
- Activité

Questionnaires :

- Arthrose
- Sénilité

Seulement **12%** des propriétaires de chiens rapportent ≥ 1 signe compatible avec SDCC contre **75%** quand la question est posée

Hills Market Research study 2000

Envoyer avant les consultations

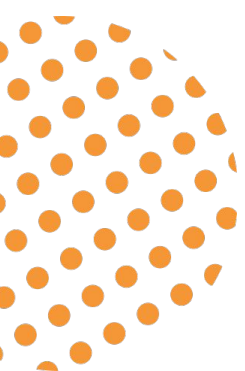
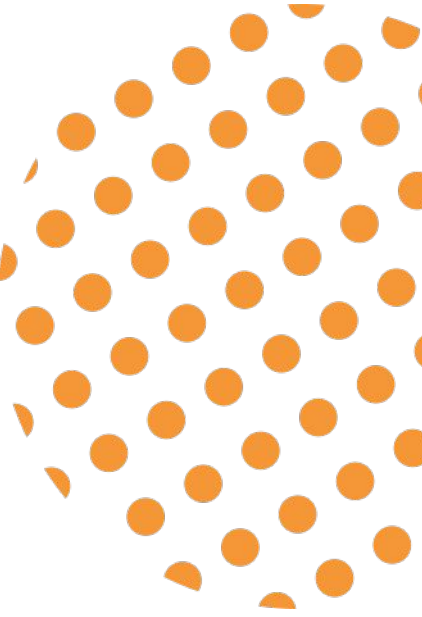
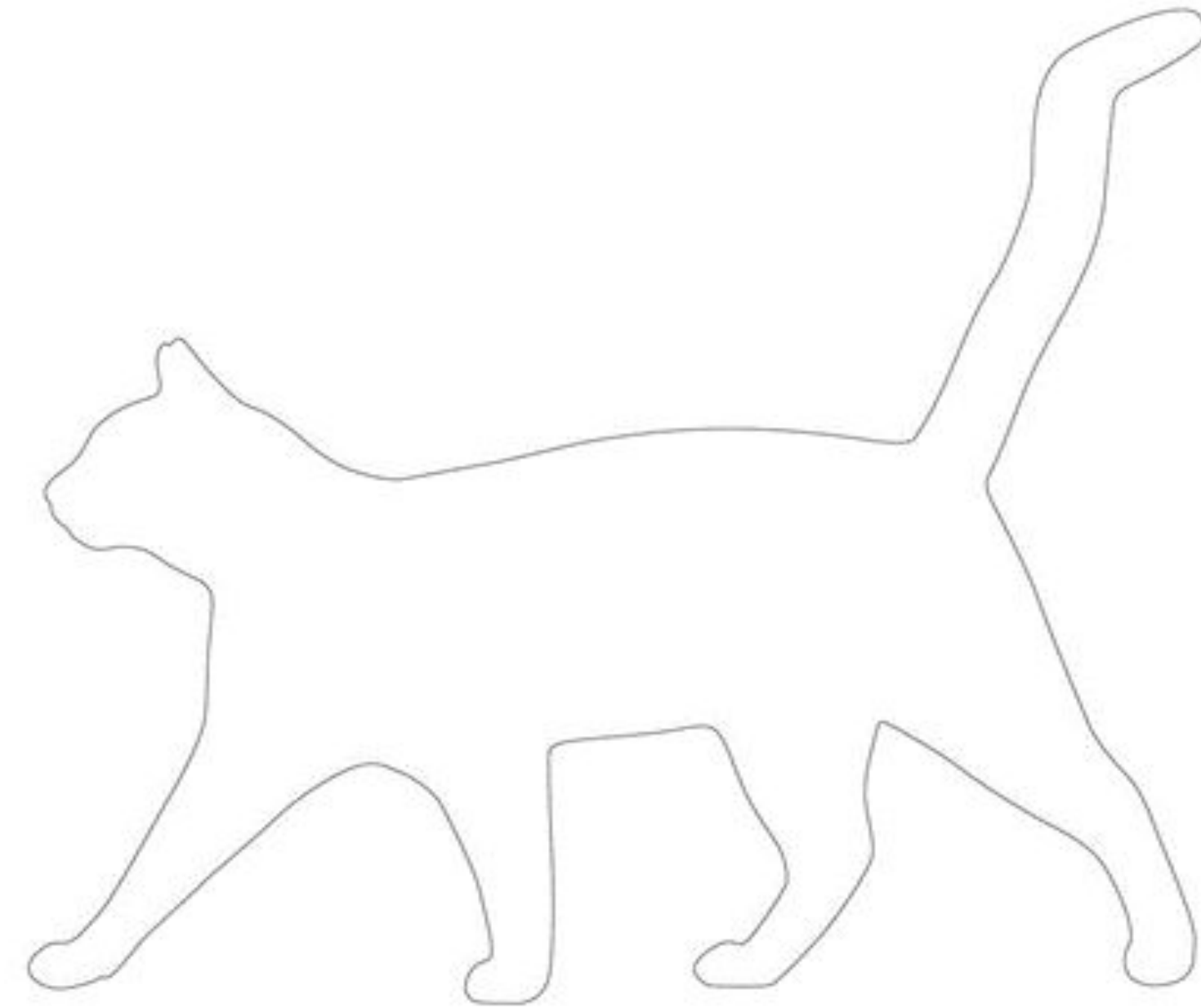
SDCC : Syndrome de dysfonctionnement cognitif canin

Examen clinique

- **Poids, NEC, MCS**



- Calculer % perte
- >5% → investigation
- Perte de poids 2,5 ans avant la mort

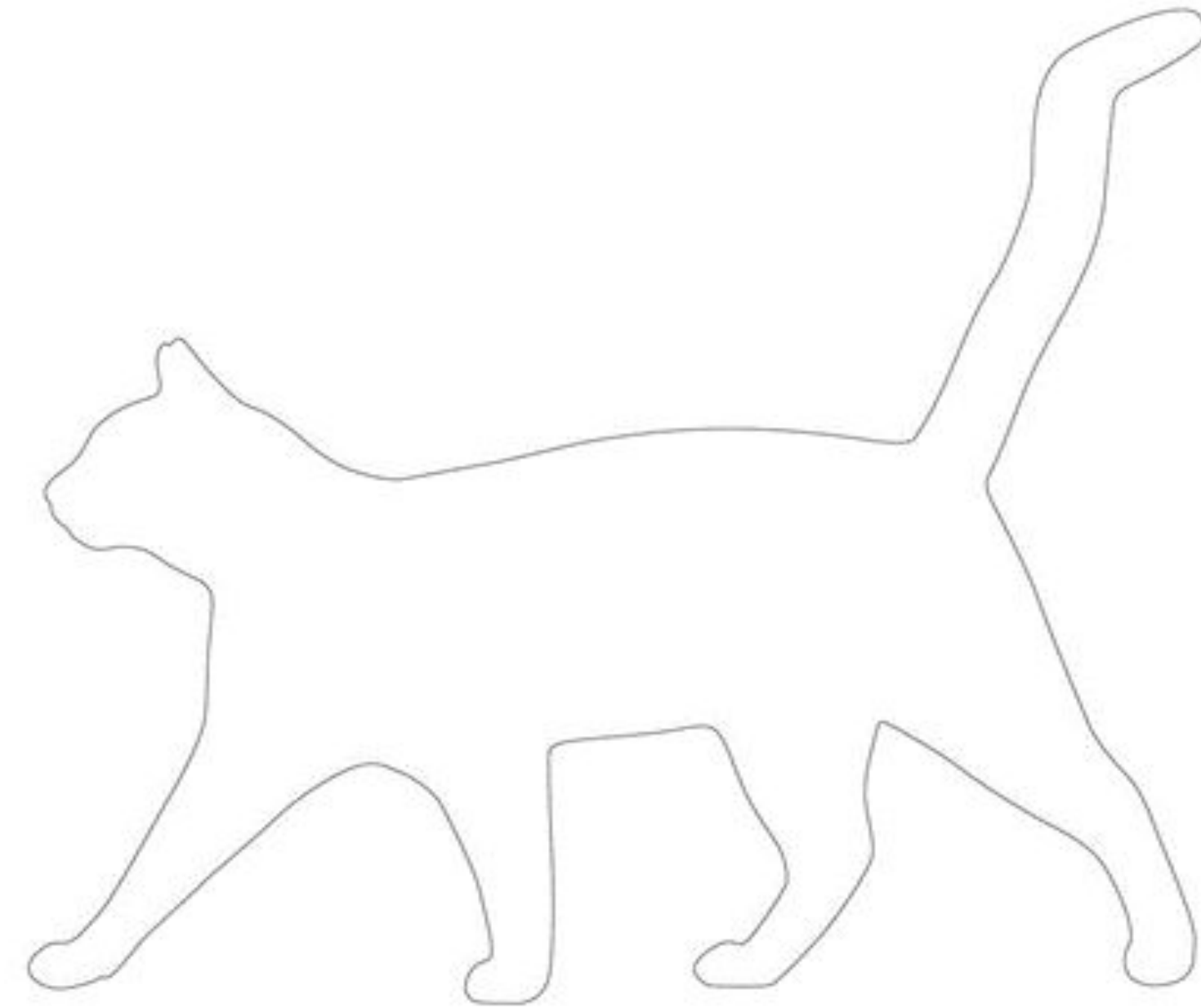


Examen clinique

- Poids, **NEC**, MCS

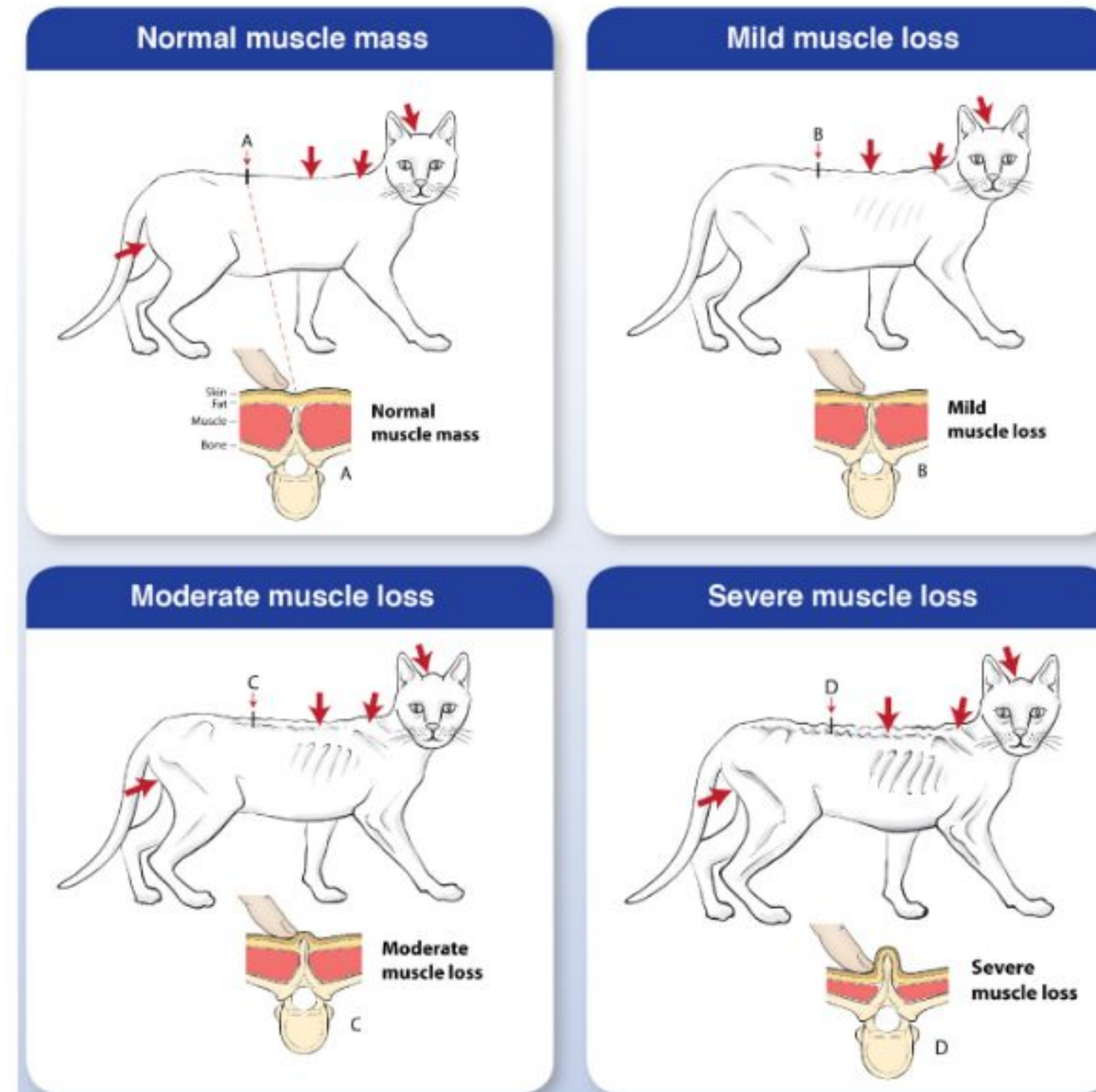


- 9-points
- <5 & $= 9$ → diminution espérance de vie
- Obésité : ↗ risque cardiopathie, diabète, boiterie, hépatopathies, problèmes cutanés



Examen clinique

- Poids, NEC, MCS



NEC : Note d'état corporel
MCS : Muscle condition score (note d'état musculaire)

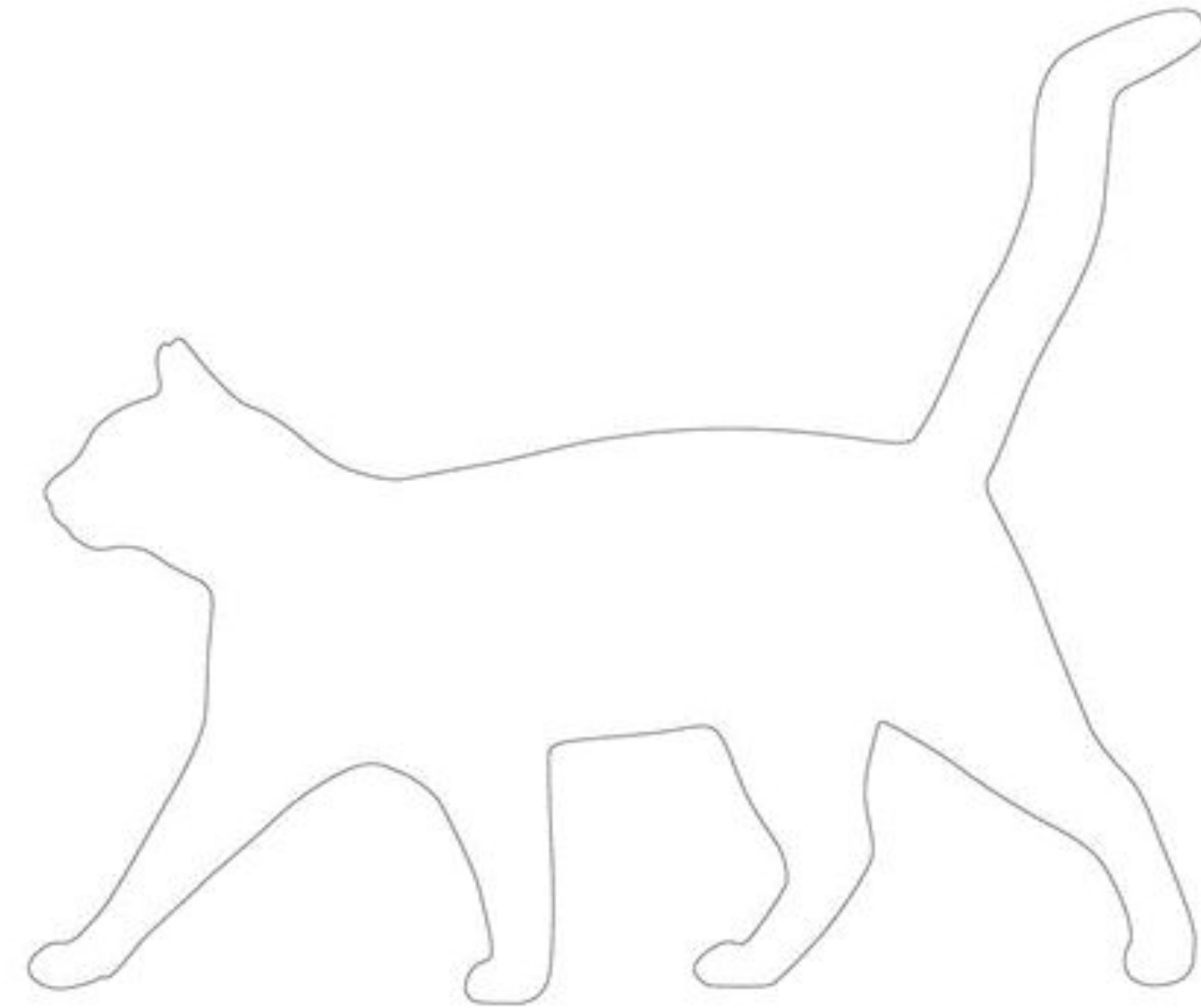
Mielle 2020, Cupp 2007, Teng 2018, WSAVA

Examen clinique

- Poids, NEC, **MCS**



- Cachexie, Sarcopénie
- Morbidité et mortalité augmentées
- Diminution qualité de vie

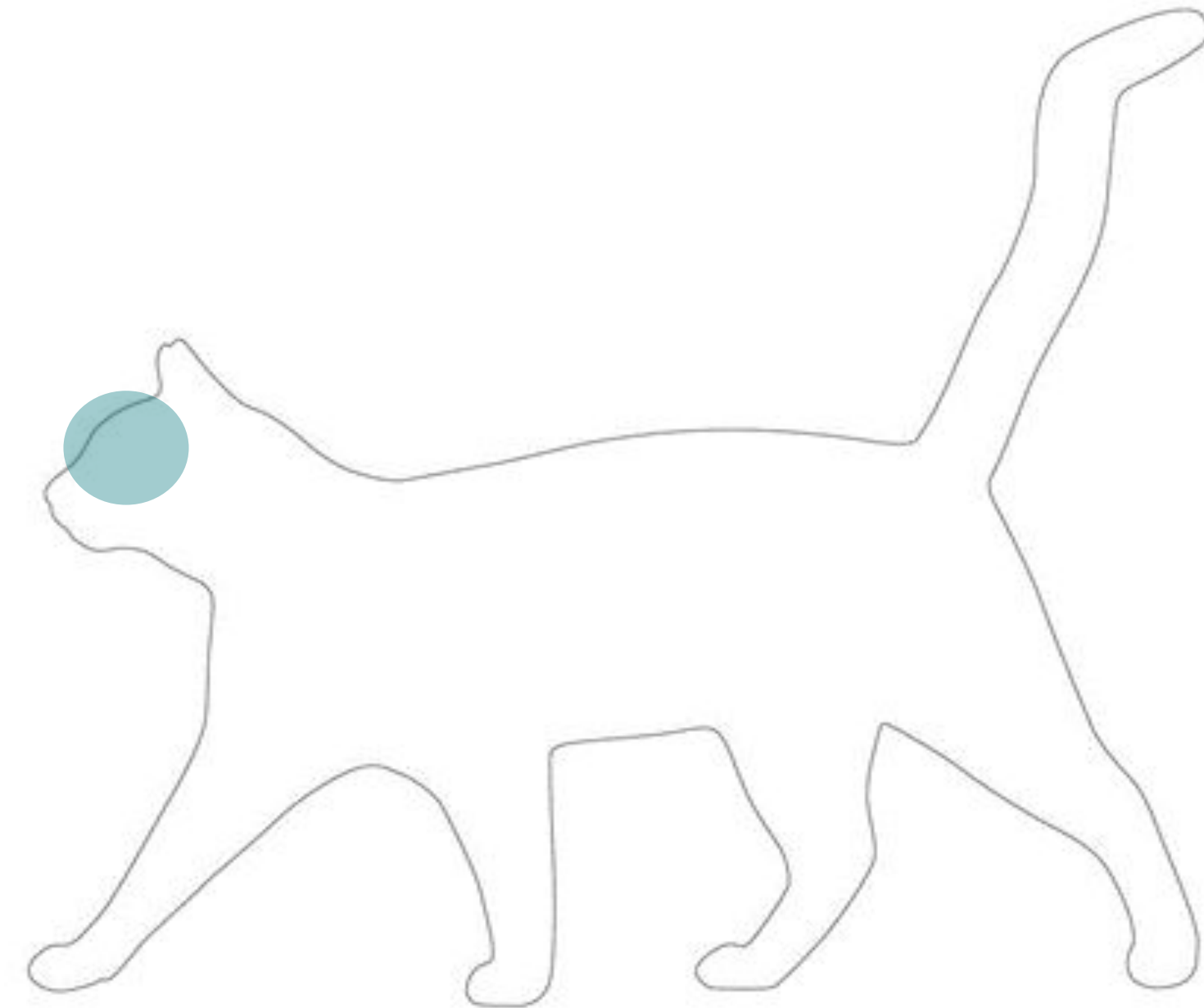


Examen clinique

- Poids, NEC, MCS
- Déshydratation
- Examen ophtalmologique et neurologique

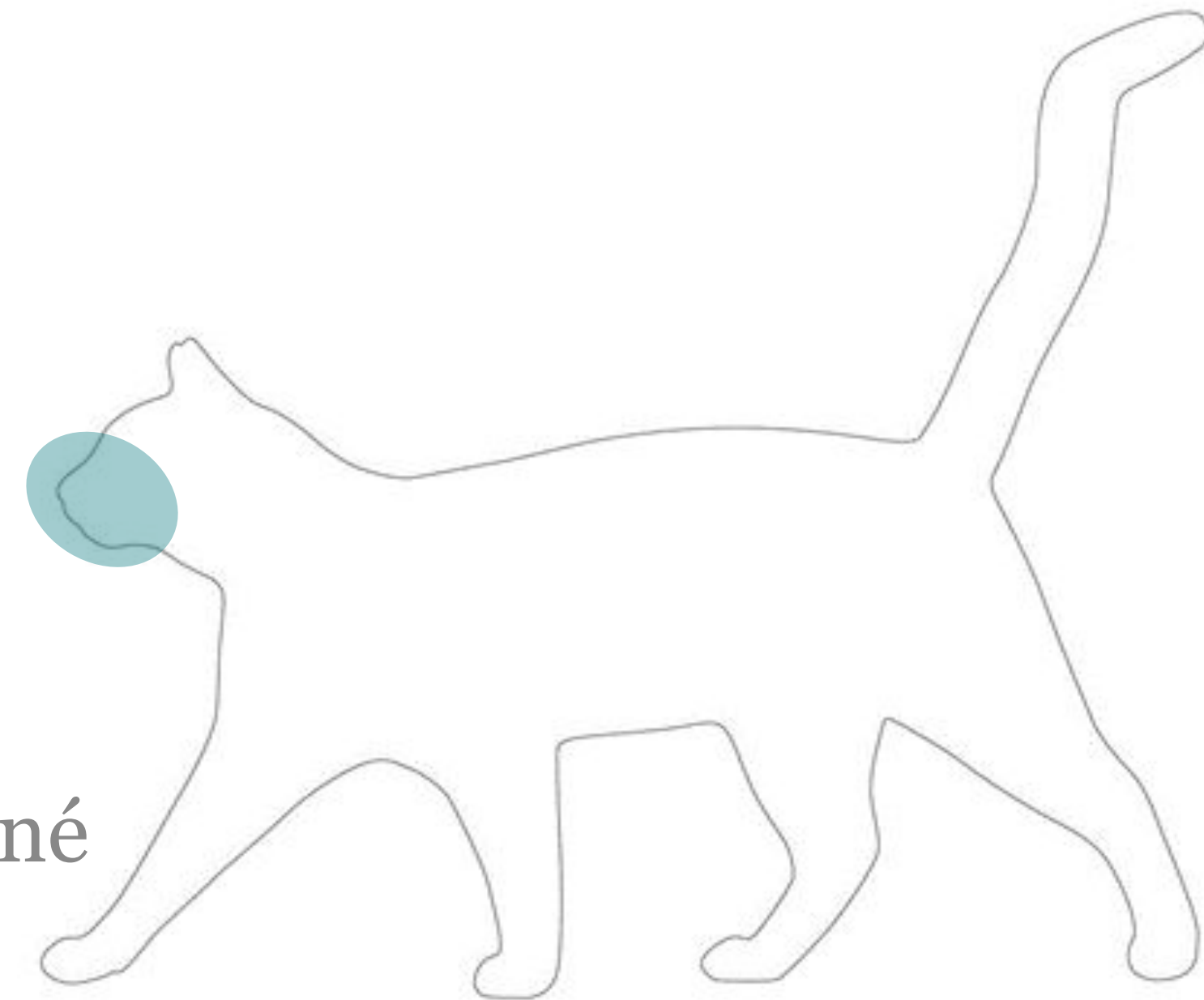


- Réponse à la menace
- Réflexes photomoteurs
- Evaluation cornée, iris, cristallin
- *Test de Schirmer*



Examen clinique

- Poids, NEC, MCS
- Déshydratation
- Examen ophtalmologique et neurologique
- Palpation de la thyroïde
- Auscultation respiratoire et cardiaque
- Palpation abdominale
- Palpation des noeuds lymphatiques
- Palpation de la chaîne mammaire et examen cutané
- Examen orthopédique et neurologique
- Examen de la cavité orale et des dents



Examen clinique

- Score plaque dentaire et tartre - Guidelines of Logan and Boyce 1994

Si >1 : traitement par action mécanique

Définition	Score
Pas de plaque ni tartre	0
Plaque ou tartre sur 25%	1
Plaque ou tartre sur 25 - 50 %	2
Plaque ou tartre sur 50 - 75 %	3
Plaque ou tartre > 75%	4



1



2



3



4

- Score gingival - Guidelines of Wolf and al. 2005

0-1 : Soins à domicile avec notamment brossage dentaire

>1 : prévoir soins chirurgicaux le plus tôt possible

Définition	Score
Pas de gingivite	0
Légère gingivite sans saignement	1
Gingivite modérée, œdème et couleur changée, saignement lors de frottement	2
Gingivite sévère, saignement spontané possible, ulcération possible	3

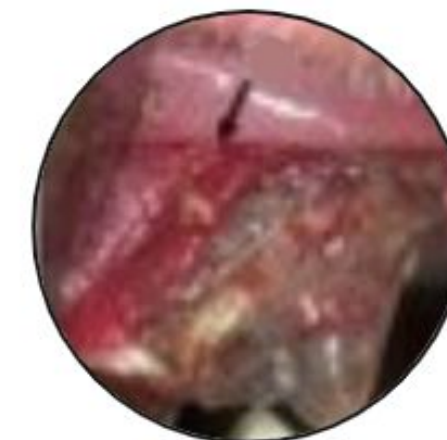
0



1



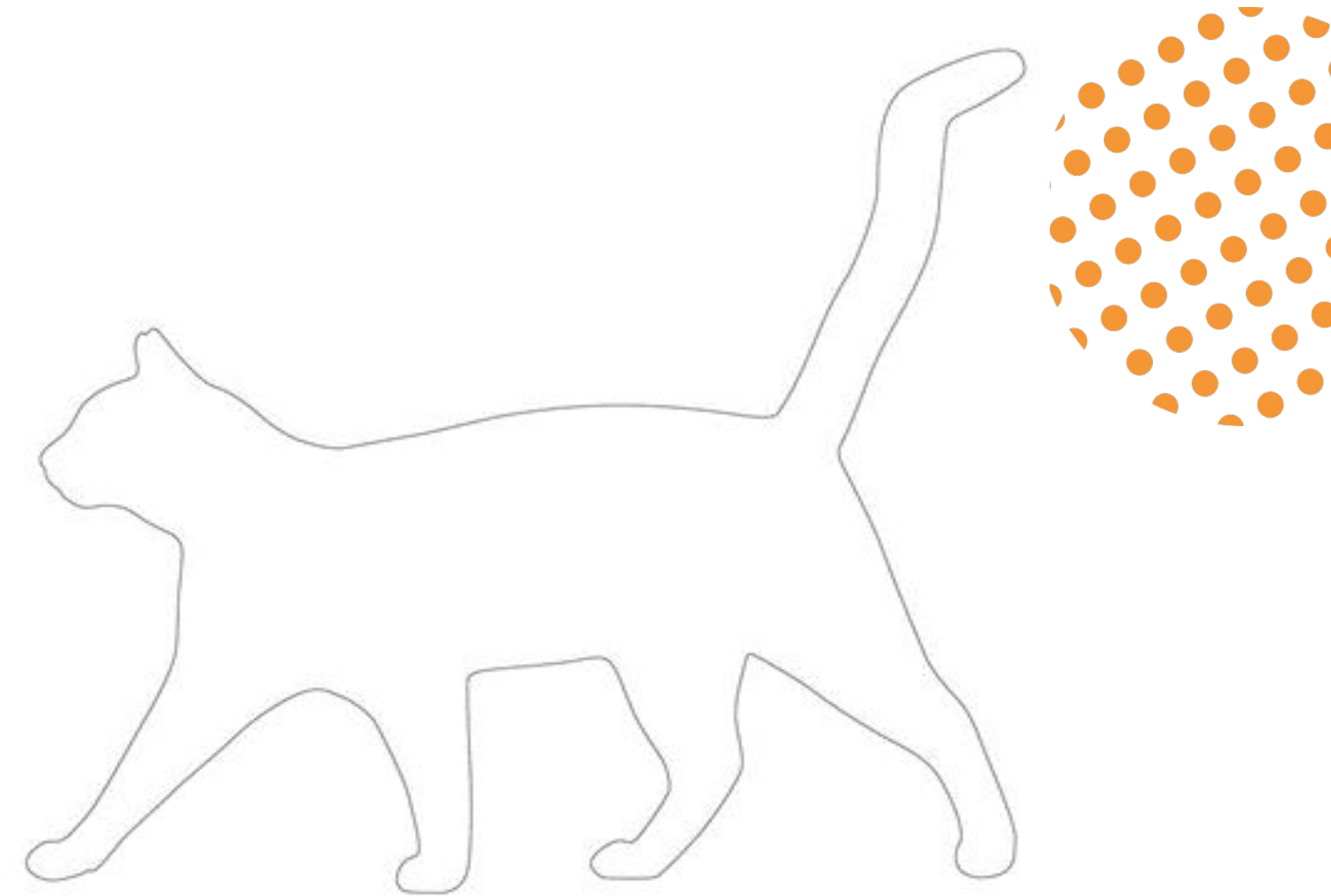
2



3

Examen clinique

- Poids, NEC, MCS
- Déshydratation
- Examen ophtalmologique et neurologique
- Palpation de la thyroïde
- Auscultation respiratoire et cardiaque
- Palpation abdominale
- Palpation des noeuds lymphatiques
- Palpation de la chaîne mammaire et examen cutané
- Examen orthopédique et neurologique
- Examen de la cavité orale et des dents
- Coupe de griffes



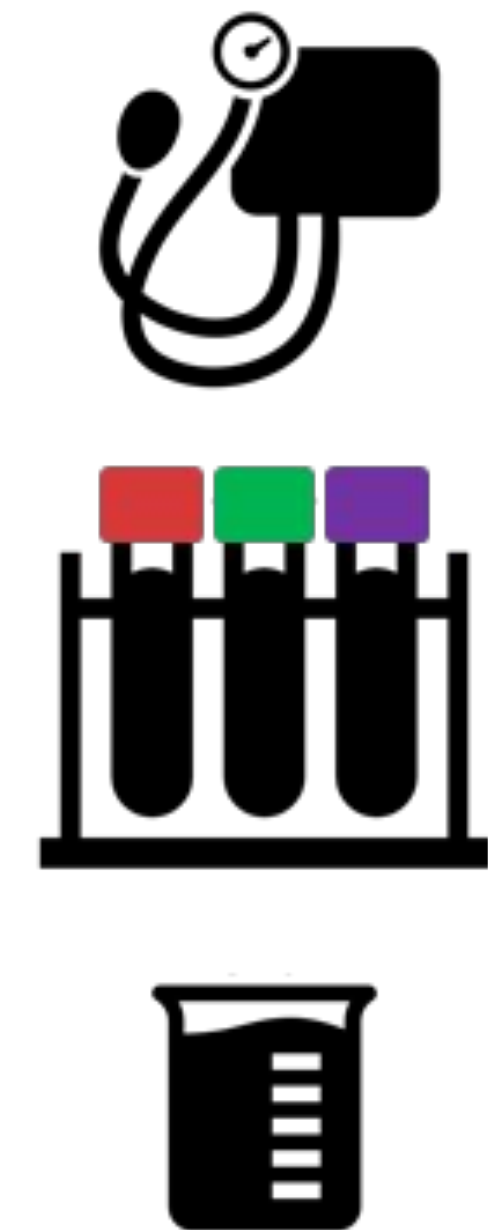
Examens complémentaires

Fréquence

- Sénior : tous les ans
- Augmenter avec l'âge du chat

Données minimales

- Mesure de pression artérielle
- Numération formule sanguine
- Biochimie
- (TP, Alb, Glob, PAL, ALAT, Glucose, Urée, Créatinine, K, P, totCa, Na)
- SDMA, NTproBNP, SAA
- T₄
- Analyse d'urines



A retenir

Consultation	
Âge	10 ans (références avant)
Fréquence	Tous les 6 mois, augmenter
Examen clinique	Complète
Examens complémentaires	
Fréquence	Tous les ans, augmenter
Données	<ul style="list-style-type: none">- Pression artérielle- NFS- Biochimie : TP, Alb, Glob, PAL, ALAT, Glu, Urée, Créat, K, P, totCa, Na- T4- Analyse d'urines

→ Education des propriétaires